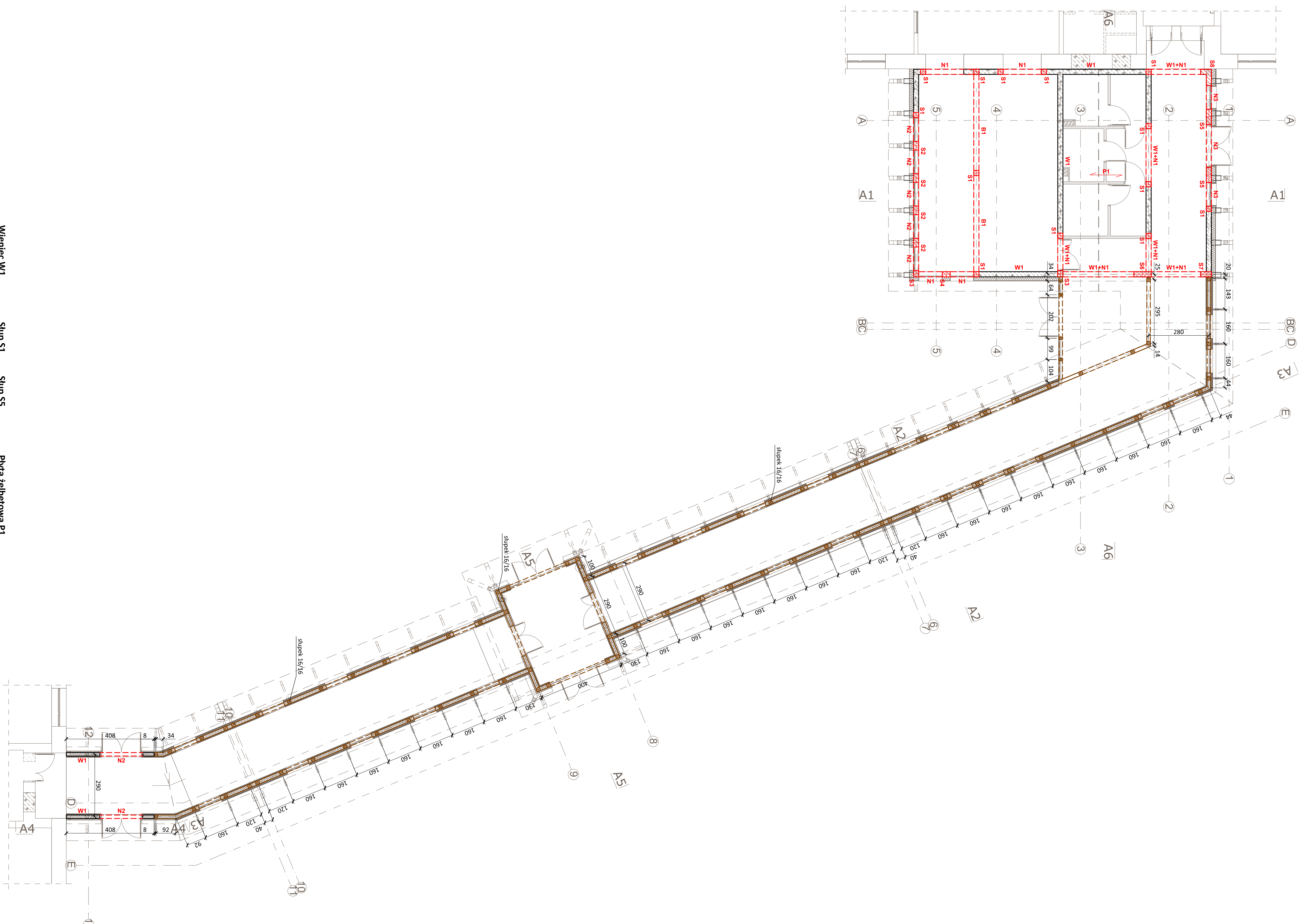
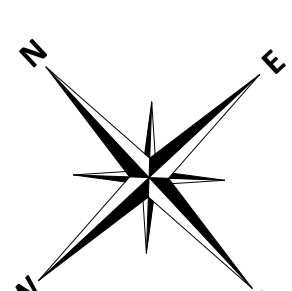


**ROZBUDOWA I PRZEBUDOWA JADALNI I SANITARIATÓW W
BUDYNKU nr 3, BUDOWA ŁĄCZNIKA POMIĘDZY BUDYNIEM nr 3
i nr 7 ORAZ ŁĄCZNIKA POMIĘDZY BUDYNIEM nr 3 i nr 4
w Domu Pomocy Społecznej**
Łącznik nr 1 - Schemat konstrukcji przyziemia
skala 1:100 [cm]



Wieniec W/1

h=24cm
b=24cm

Belka B1

h=30cm
b=24cm

Nadproże N1

h=24cm
b=24cm

Nadproże N2

h=33cm
b=24cm

Nadproże N3

h=39cm
b=24cm

Śłup S1

a=24cm
b=24cm

Śłup S2

a=40cm
b=24cm

Śłup S3

a=29cm
b=24cm

Śłup S4

a=36cm
b=24cm

Śłup S5

a=70cm
b=24cm

Śłup S6

a=80cm
b=24cm

Śłup S7

a=50cm
b=24cm

Śłup S8

a=76cm
b=50cm

Płyta żelbetonowa P1

gr. 15cm

- zbrojenie odem Ø8 co 15cm

- zbrojenie rozdzielcze dolne Ø8 co 20cm

- zbrojenie góra siatka Ø8 20x20cm

UWAGI:

- Beton: C28/30
- Chudy beton: C12/15
- Drewno konstrukcyjne: C27
- Stal zbrojeniowa: B500B
- Stal konstrukcyjna: S235JRG3
- Śruby konstrukcyjne: M16, kl. 5.6
- Nieoznaczona spoiny wykonać jako doczołowe na pełną grubość elementów łączonych

JANOWSCY		Projektowanie w budownictwie	
PROJEKTOWANIE W BUDOWNICTWIE		PROJEKT	
www.janowscy.com		WYKONAWCZY	
Nr: 2		Skala: 1:100	
Format: A1		Data: październik 2018	
Nazwa: Łącznik nr 1 - Schemat konstrukcji fundamentów		Inżynier: mgr inż. Barbara Janowska	
Opis: Inżynier: mgr inż. Michał Janowski		Specjalność: konstrukcyjno-budowlana	
Adres: ul. Włocławska 117/90, 61-100 Poznań		Inżynier: mgr inż. Jakub Janowski	
Telefon: 71 638 856 77 89 90		Specjalność: konstrukcyjno-budowlana	
Fax: 71 638 859 70		Inżynier: mgr inż. Jakub Janowski	
E-mail: biuro@janowscy.com		Specjalność: konstrukcyjno-budowlana	
NIP: 687 13 53 794		Inżynier: mgr inż. Jakub Janowski	
REGON: 142018000		Specjalność: konstrukcyjno-budowlana	
KRS: 0000210000		Inżynier: mgr inż. Jakub Janowski	
Miejscowość: Poznań		Specjalność: konstrukcyjno-budowlana	
Kraj: Polska		Inżynier: mgr inż. Jakub Janowski	
Kod pocztowy: 61-100		Specjalność: konstrukcyjno-budowlana	
Adres: ul. Włocławska 117/90		Inżynier: mgr inż. Jakub Janowski	
Telefon: 71 638 856 77 89 90		Specjalność: konstrukcyjno-budowlana	
Fax: 71 638 859 70		Inżynier: mgr inż. Jakub Janowski	
E-mail: biuro@janowscy.com		Specjalność: konstrukcyjno-budowlana	
NIP: 687 13 53 794		Inżynier: mgr inż. Jakub Janowski	
REGON: 142018000		Specjalność: konstrukcyjno-budowlana	
KRS: 0000210000		Inżynier: mgr inż. Jakub Janowski	
Miejscowość: Poznań		Specjalność: konstrukcyjno-budowlana	
Kraj: Polska		Inżynier: mgr inż. Jakub Janowski	
Kod pocztowy: 61-100		Specjalność: konstrukcyjno-budowlana	
Adres: ul. Włocławska 117/90		Inżynier: mgr inż. Jakub Janowski	
Telefon: 71 638 856 77 89 90		Specjalność: konstrukcyjno-budowlana	
Fax: 71 638 859 70		Inżynier: mgr inż. Jakub Janowski	
E-mail: biuro@janowscy.com		Specjalność: konstrukcyjno-budowlana	